

## Wskazówki

### Młynek do pieprzu

Mechanizm do młynka został specjalnie zaprojektowany, aby Twoje czarne, białe, zielone lub czerwone ziarna pieprzu, a także ziarna różowego pieprzu (jeśli jest to maks. 15% mieszanki z jednym z trzech pozostałych rodzajów pieprzu) miały się jeszcze wydajniej. Nadaje się również do nasion pieprzu syczańskiego i kolendry. Używaj młynka wyłącznie do tych przypraw. Maksymalna średnica ziaren to 6 mm. Nie stosować do soli.

### Młynek do soli

Mechanizm do młynka został specjalnie zaprojektowany, aby jeszcze lepiej mielić suchą sól kamienną (białą, różową lub niebieską). Używaj młynka tylko do suchych soli o maksymalnej średnicy 4 mm.

### Mycie i konserwacja

Nie zanurzaj młynka w cieczy, nie wkładaj do zmywarki. Nie używaj mokrych rąk, nie stawiaj na wilgotnej powierzchni. Nie należy używać produktu ani detergentu do jego utrzymania. Regularnie czyść swój młynek, w tym powierzchnie mające kontakt z żywnością suchą i miękką ściereczką (szczególnie unikaj zmywarki). Nie umieszczaj w pobliżu źródła ciepła. Trzymaj młynek z dala od światła i wilgoci.

### Gwarancja

Młynek posiada 2-letnią gwarancję od daty zakupu i dożywotnią gwarancję producenta na mechanizm. Nie obejmuje ona normalnego zużycia, niewłaściwego użytkowania bądź uszkodzeń mechanicznych.



[www.peugeot-saveurs.com](http://www.peugeot-saveurs.com)



## Paris Electrique

Akumulatorowe młynki  
do pieprzu i soli suchej



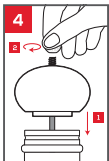
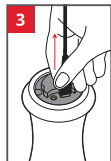
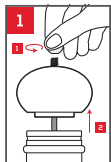
Wiedza Peugeotota została nagrodzona prestiżową pieczęcią Entreprise du Patrimoine Vivant (EPV). Dowód uznania ze strony rządu powołanego w celu wyróżnienia francuskich firm posiadających wybitne umiejętności rzemieślnicze i przemysłowe.

## Bezpieczeństwo

- To urządzenie nie może być używane przez dzieci. Przechowuj urządzenie i przewód poza zasięgiem dzieci.
- Zawsze odłączaj urządzenie od zasilania jeśli zostanie bez nadzoru, przed montażem, demontażem lub czyszczeniem.
- Aby uniknąć ryzyka obrażeń, nie wkładaj palców oraz jakichkolwiek przedmiotów do mechanizmu mielenia.
- Ten produkt jest przeznaczony wyłącznie do użytku w pomieszczeniach.
- Młynek i ładowarka muszą być przechowywane w czystości i suchym miejscu w temperaturze pomiędzy -10 °C i + 40 °C.

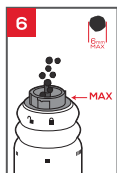
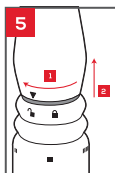
## Ładowanie baterii

Zdejmij górną część młynka, aby uzyskać dostęp do punktu ładowania. Podłącz młynek do gniazda za pomocą dostarczonego kabla. Czerwone światło wskazuje, że akumulator się ładuje i zmienia kolor na zielony, gdy młynek jest w pełni naładowany. Górną część młynka można teraz umieścić z powrotem na młynku.



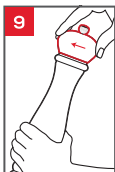
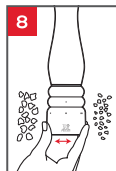
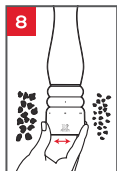
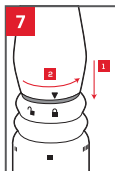
## Użytkowanie

Zdejmij blok silnika i napełnij zbiornik



U  
SELECT  
HOUTRE NIEZURE

Wybrałeś młynek wyposażony w system U>Select zapewniający regulowany stopień mielenia. To daje 6 różnych stopni mielenia. Wybór należy do ciebie.



Aby uruchomić, obróć górną część młynka zgodnie z ruchem wskazówek zegara o ćwierć obrotu. Zwolnij górną część młynka, aby zatrzymać. Górną część młynka automatycznie powraca do pozycji wyjściowej. Proszę nie wymuszać zatrzymania.



Ten symbol oznacza, że tego produktu nie należy mieszać z odpadami domowymi. Należy go zdeponować w odpowiednim punkcie zbiórki, który będzie odpowiedzialny za recykling, lub w siedzibie dystrybutora. Zapewnienie prawidłowej utylizacji tego produktu pomoże uniknąć możliwych negatywnych konsekwencji dla środowiska i zdrowia ludzi.