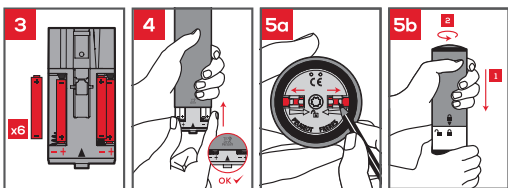
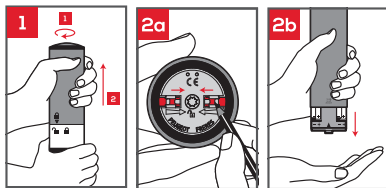


## Bezpieczeństwo

- To urządzenie nie może być używane przez dzieci. Przechowuj urządzenie i przewód poza zasięgiem dzieci.
- Zawsze odłączaj urządzenie od zasilania jeśli pozostanie bez nadzoru, przed montażem, demontażem lub czyszczeniem.
- Aby uniknąć ryzyka obrażeń, nie wkładaj palców oraz jakichkolwiek przedmiotów do mechanizmu mielenia.
- Ten produkt jest przeznaczony wyłącznie do użytku w pomieszczeniach.
- Młynek i ładowarka muszą być przechowywane w czystości i suchym miejscu w temperaturze pomiędzy  $-10^{\circ}\text{C}$  i  $+40^{\circ}\text{C}$ .

## Wkładanie baterii

- Oddziel blok silnika od zbiornika 1.
- Wyciągnij silnik, popychając zatyczki w kierunku wewnętrznym za pomocą spiczastego przedmiotu (np. ołówka...) 2a, 2b.
- Umieścić 6 baterii alkalicznych AAA/LR03, bez rtęci, w miejscu docelowym 3.
- Włóż silnik spowrotem do obudowy 4, przesuń zatyczki w kierunku zewnętrznym za pomocą spiczastego przedmiotu 5a i 5b.



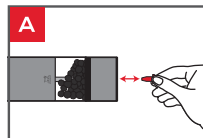
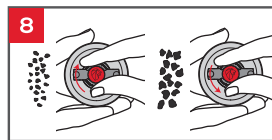
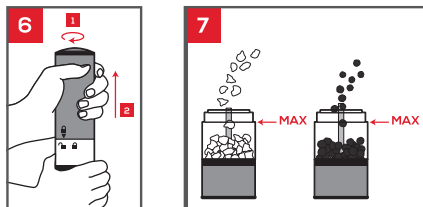
## Użytkowanie

### Napełnianie młynka

Zdjąć blok silnika 6 i napełnić zbiornik 7.

### Regulacja grubości mielenia

Twój młynek do pieprzu jest wyposażony w mechanizm regulacyjny 8. Jednym prostym gestem dopasuj grubość pieprzu do swojego gustu.



Wymiana żarówki



Ten symbol oznacza, że tego produktu nie należy mieszać z odpadami domowymi. Należy go zdeponować w odpowiednim punkcie zbiórki, który będzie odpowiedzialny za recykling, lub w siedzibie dystrybutora. Zapewnienie prawidłowej utylizacji tego produktu pomoże uniknąć możliwych negatywnych konsekwencji dla środowiska i zdrowia ludzi.

## Wskaźówki

### Młynek do pieprzu

Mechanizm do młynka został specjalnie zaprojektowany, aby Twoje czarne, białe, zielone lub czerwone ziarna pieprzu, a także ziarna różowego pieprzu (jeśli jest to maks. 15% mieszanki z jednym z trzech pozostałych rodzajów pieprzu) miały się jeszcze wydajniej. Nadaje się również do nasion pieprzu syczańskiego i kolendry. Używaj młynka wyłącznie do tych przypraw. Nie stosować do soli.

### Młynek do soli

Mechanizm do młyna został specjalnie zaprojektowany, aby jeszcze lepiej mielić suchą sól kamienną (białą, różową lub niebieską). Używaj młynka tylko do suchych soli.

## Mycie i konserwacja

Nie zanurzaj młynka w cieczy, nie wkładaj do zmywarki. Nie używaj mokrych rąk, nie stawiaj na wilgotnej powierzchni. Nie należy używać produktu ani detergentu do jego utrzymania. Regularnie czyść swój młynek, w tym powierzchnie mające kontakt z żywnością suchą i miękką ściereczką (szczególnie unikaj zmywarki). Nie umieszczaj w pobliżu źródła ciepła. Trzymaj młynek z dala od światła i wilgoci.

## Gwarancja

Młynek posiada 2-letnią gwarancję od daty zakupu i dożywotnią gwarancję producenta na mechanizm. Nie obejmuje ona normalnego zużycia, niewłaściwego użytkowania bądź uszkodzeń mechanicznych.



[www.peugeot-saveurs.com](http://www.peugeot-saveurs.com)



**ONYX**

Elektryczne młynki  
do pieprzu i soli suchej



Wiedza Peugeotota została nagrodzona prestiżową pieczęcią Entreprise du Patrimoine Vivant (EPV). Dowód uznania ze strony rządu powołanego w celu wyróżnienia francuskich firm posiadających wybitne umiejętności rzemieślnicze i przemysłowe.